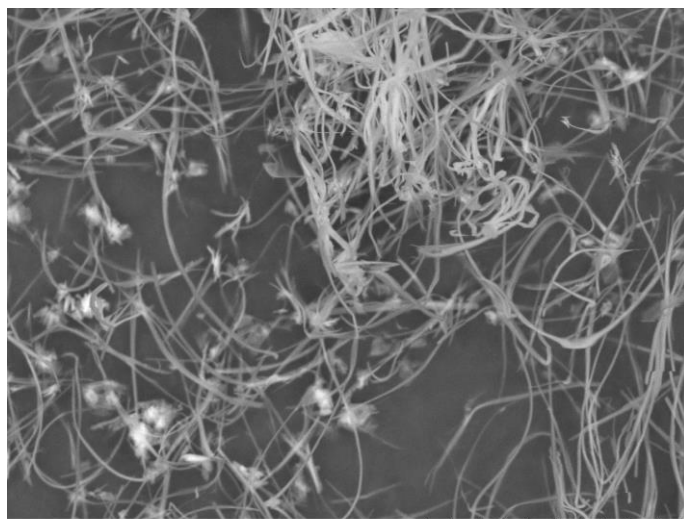


機能性添加剤

繊維状金属塩モノマー

従来の金属塩モノマーとは異なる**繊維状の特殊品**であり、水系・モノマー中でチキソトロピーを示し増粘を発現します。機能性添加剤として効果活用が期待できます。



SEM画像

NM D8.4 x2.0k 30 μm

スラリー外観
(固形分6%)

粘度試験結果一例

溶媒	固形分		攪拌	開発品	従来品
水	6wt%	粘度 mPa·s	12rpm	5,470	15
			60rpm	1,404	5
MMA	15wt%		12rpm	2,128	272

分析値一例

分析項目	代表値
純分 (%)	76.1
かさ比重	0.14
揮発分 (%)	0.5

ご質問、ご要望、サンプル等のご相談は下記までご連絡ください。

TEL: 079-235-1913(直通)

FAX: 079-235-4380

E-mail: <http://www.asada-ch.co.jp/>